

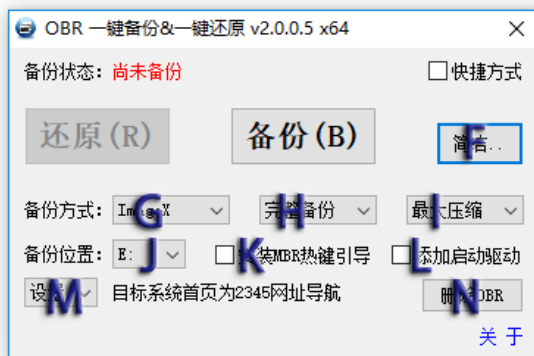
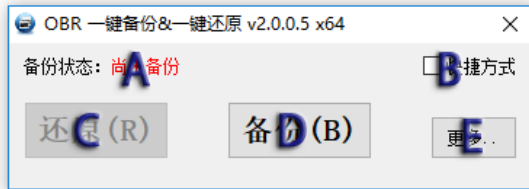
OBR 一键备份&一键还原使用说明

支持系统：Windows NT6 以上系统

支持固件：BIOS/UEFI

操作环境：Windows 环境/Windows PE/Windows RE

功能说明：

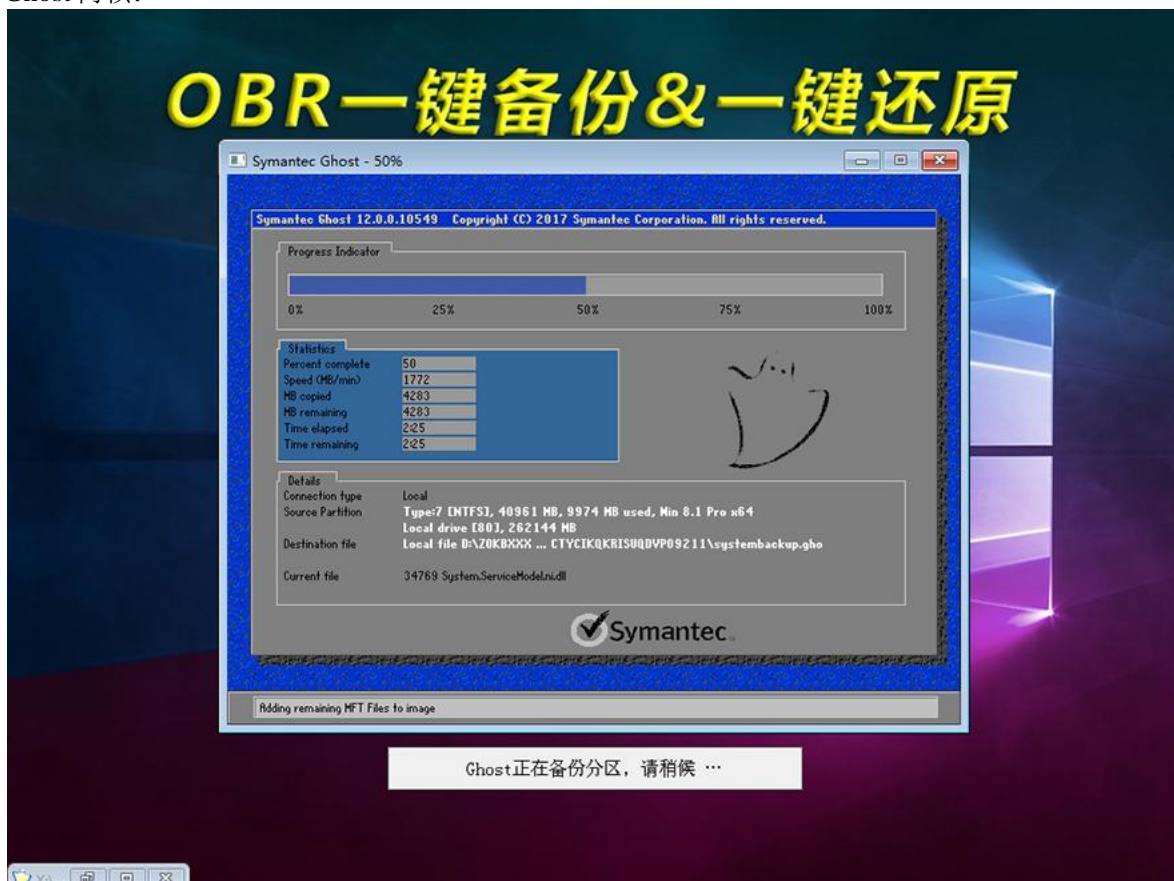


- A、备份状态：首次使用或未备份时显示“尚未备份”；若已经备份，则显示“备份时间和盘符位置”；
- B、快捷方式：创建[备份]及[还原]快捷方式到开始菜单；
- C、还原：无备份是显示为灰色不可用状态，若已经备份，该按钮可用，点击准备完毕后重启开始还原。当在 PE 中使用时，用户选择相应分区后直接还原。可直接按字母 R 操作；
- D、备份：点击备份准备完毕后重启开始备份。当在 PE 中使用时，用户选择相应分区后直接备份。可直接按字母 B 操作；
- E、更多选项切换按钮；
- F、简洁选项切换按钮；
- G、内核选择：ImageX、Ghost 或 Snapshot；
- H、完整备份：将分区所有数据进行完整备份；
高效备份：将分区数据进行筛选后备份，对系统功能不重要的数据将被舍弃（仅 ImageX 内核支持）。个人用户一般建议使用高效备份即可；
- I、最大压缩：数据最大化压缩，用时长，生成文件小（ImageX=Max，Ghost=Z9）；
最快压缩：优化压缩速度，用时短，生成文件大（ImageX=Fast，Ghost=Z3）；
- J、备份位置：选择备份所在分区，首次备份时，筛选最大空闲空间分区作为默认供用户待选；非首次使用，将自动选择已有备份分区。备份时将在备份分区随机建立一个目录，并进行简单防删处理（子目录畸形化），可防止一般性删除；
- K、安装 MBR 热键引导：安装快捷热键 Ctrl+F8 到 MBR，（仅限系统磁盘是 MBR 分区表时有效），可在开机后直接按 Ctrl+F8 进入备份还原环境；
- L、添加启动驱动：添加自定义驱动到启动环境；
- M、广告资源：设置系统首页为开发者推广资源
以配置文件取消该选项的方法：在程序目录新建 OBR.INI 文件，第一行写作 unhomepage 即可，之后此项默认不再为选中状态（此项在某些纯商业化 PE 中可能无效）；
- N、删除 OBR：从系统卸载删除 OBR，若已经备份，备份文件将被保留，不需要时自行删除即可。

ImageX 内核:



Ghost 内核:



Snapshot 内核:



文件列表:

目录

OBR.exe	⇒ 主程序, 必备
OBR_x64.exe	⇒ x64主程序, 必备
Extra.7z	⇒ 外部组件, 必备
Extra_x64.7z	⇒ x64外部组件, 必备
OBR.jpg	⇒ 非桌面环境显示的背景图片, 非必备
ADD	⇒ 附加目录
Bcdedit.exe	⇒ 若系统已含有则非必备, 建议使用本目录版本
Bcdedit_x64.exe	⇒ -同上-
Pecmd.exe	⇒ 操作至隐藏分区时, 必备
Pecmd_x64.exe	⇒ -同上-
OBRNW*	⇒ EFI环境下, 低版本系统使用高版本启动时建议保留
MBR	⇒ 安装MBR热键引导功能时, 本目录必备
OBRNW	⇒ 安装MBR热键引导功能时, 必备
OBRNW.LR	⇒ -同上-
OBRNW.LS	⇒ -同上-

程序使用“环境”的优先级

第一优先级:

程序所在目录中的 WinPE.wim (64 位对应 WinPE_x64.wim)

可使用任意基于 WinNT6 以上 PE, PE 无需做任何修改, 安装时程序自动处理;

第二优先级: (本级预留给用户自定义 PE 使用)

程序所在目录中的 Boot.wim (64 位对应 Boot_x64.wim)

可使用任意基于 WinNT6 以上 PE, 请在 PE 的合适位置设置启动时以参数 AutoStart 启动 OBR.exe;

如: 在 Pecmd.ini 中启动 OBR, 可在合适的位置写作:

```
EXEC %WinDir%\system32\OBR.exe AutoStart
```

第三优先级：

当前操作系统的 WinRE 环境

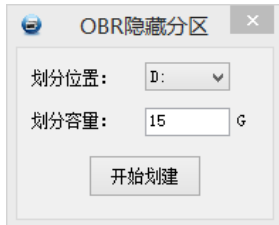
当使用第一或第三优先级时，还可以向启动环境添加磁盘控制器驱动。方法是点击 L 选项，选择驱动目录即可。。

参数说明：

OBR.exe AutoStart：全自动按预配置的内容备份或还原（无提示）

OBR.exe Recovery：当带此参数运行时，只能进行“一键还原”操作

OBR.exe PartVol：打开“隐藏分区”创建窗口，创建用于备份还原的隐藏分区



- 1、正常情况下操作过程不会毁坏数据，但是一旦出错，则可能会带来无法预测的后果。操作前请悉知。
- 2、请确保划分位置(盘符)所在的物理磁盘没有未划分的区域，否则会导致出错；
- 3、运行 OBR 时隐藏分区会显现，下次重启自动消失(其他类型隐藏分区亦可能会被显现)；
- 4、已有本工具创建的隐藏分区时，请不要重复创建，否则会出错。

OBR.exe SetPwd：打开密码设置窗口，创建 OBR 密码（必须备份一次后才能设置密码）



后记

- 1、运行本工具前请禁用或卸载当前系统的杀毒软件，包含 windows defender(若已启用)以及各类安全卫士产品，否则可能会导致此类产品拦截程序执行过程而导致安装失败；
- 2、工具免费提供，仅用作兴趣人士把玩，请勿用于其他场合，使用本工具所产生的任何后果由使用者承担，开发者不承担任何责任。

Sinoxer
2017•Q3